



## CASA DAS OLIVEIRAS

Moradia c/ 410 m<sup>2</sup> da área total de construção, dos quais 370 m<sup>2</sup> são área bruta encerrada e 40 m<sup>2</sup> terraço e varandas.

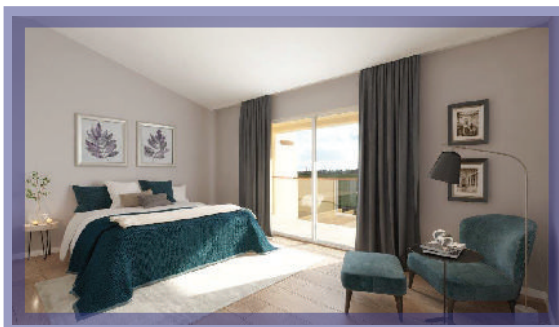
Esta casa contempla uma semi-cave com janelas diretas, com uma ampla garagem, área de tratamento de viaturas e arrumos diversos.

Quanto ao rés-do-chão, criámos um pequeno hall de entrada com acesso direto a um escritório e ao salão com cerca de 60 m<sup>2</sup>.

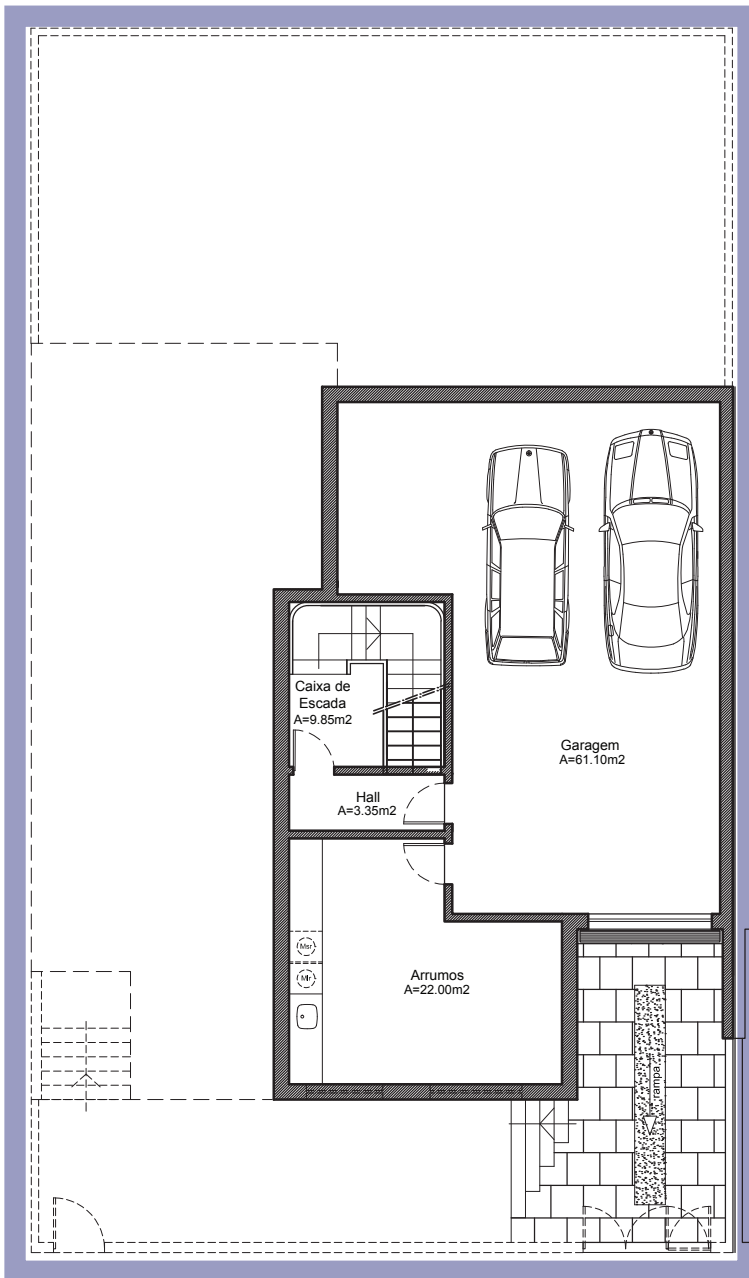
A cozinha tem uma zona de confecção de alimentos e outra de serviço de refeições.

Existe ainda uma suite no rés-do-chão que permite a utilização por familiares mais idosos ou de visitas quando fôr o caso.

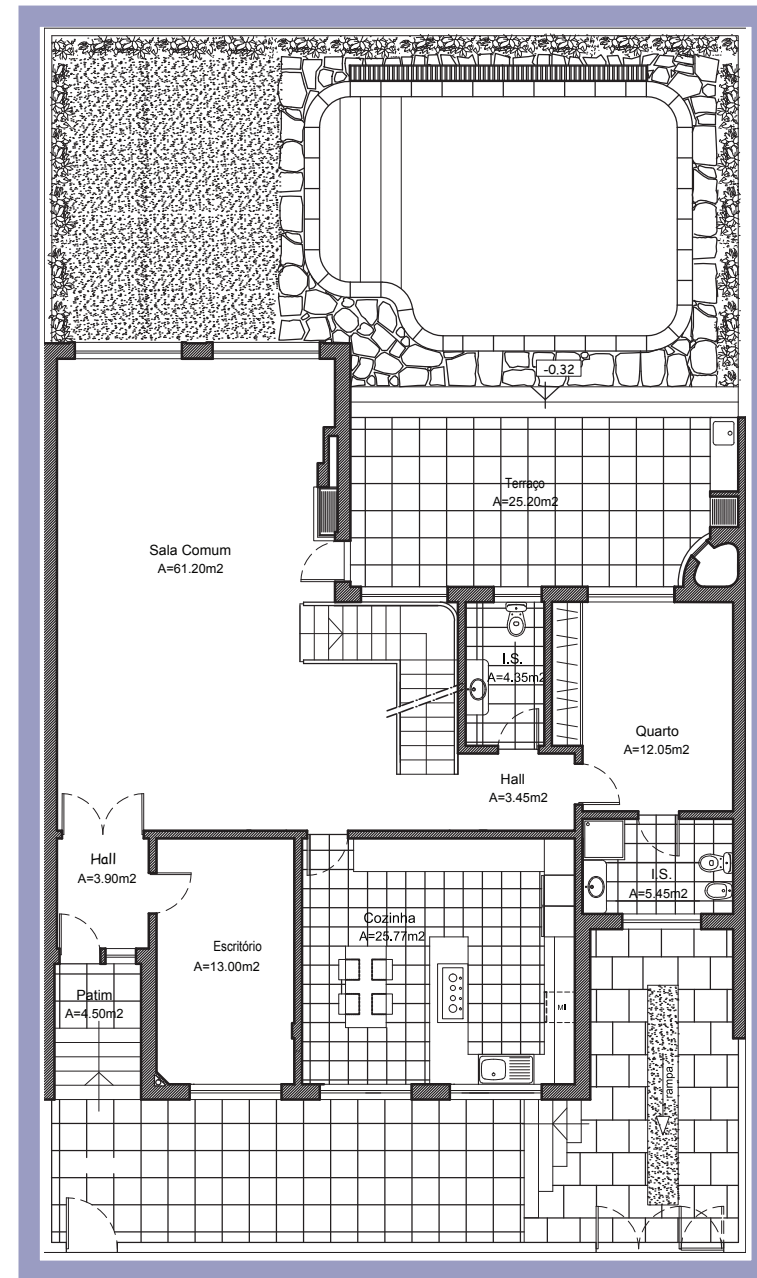
O 1º andar com vista em mezanine sobre o salão e a própria paisagem envolvente, contempla a principal suite e dois quartos complementares com uma casa de banho de apoio a estes últimos.



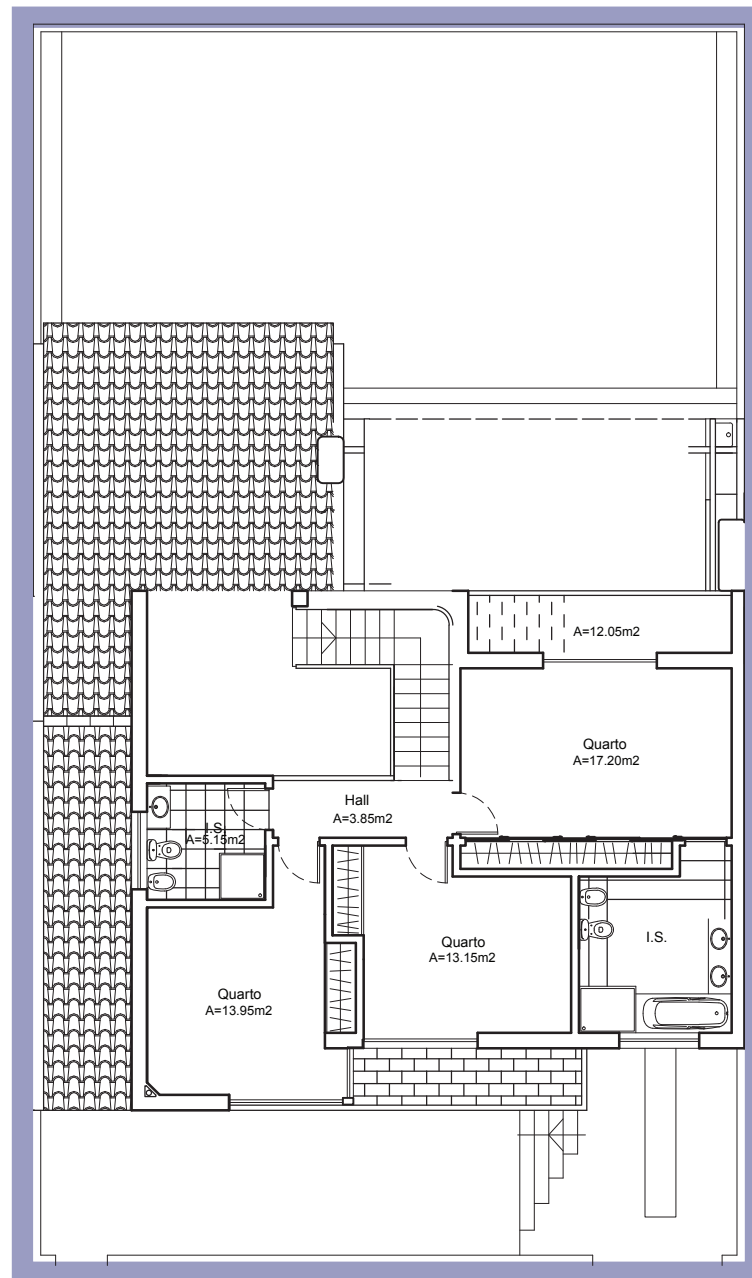
# CASA DAS OLIVEIRAS



Planta Cave



Planta R/c



Planta 1.º andar