

## CASA DOS SOBREIROS

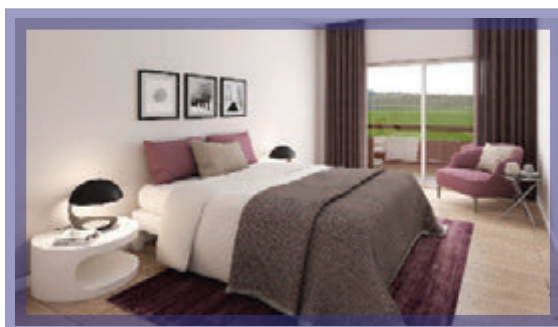
Moradia c/ 209,25 m<sup>2</sup> de área total de construção dos quais 182 m<sup>2</sup> são área bruta encerrada e 27,25 m<sup>2</sup> são de terraços e varandas.

De conceito tradicional, esta moradia incorpora traços contemporâneos que marcam esta geração de casas.

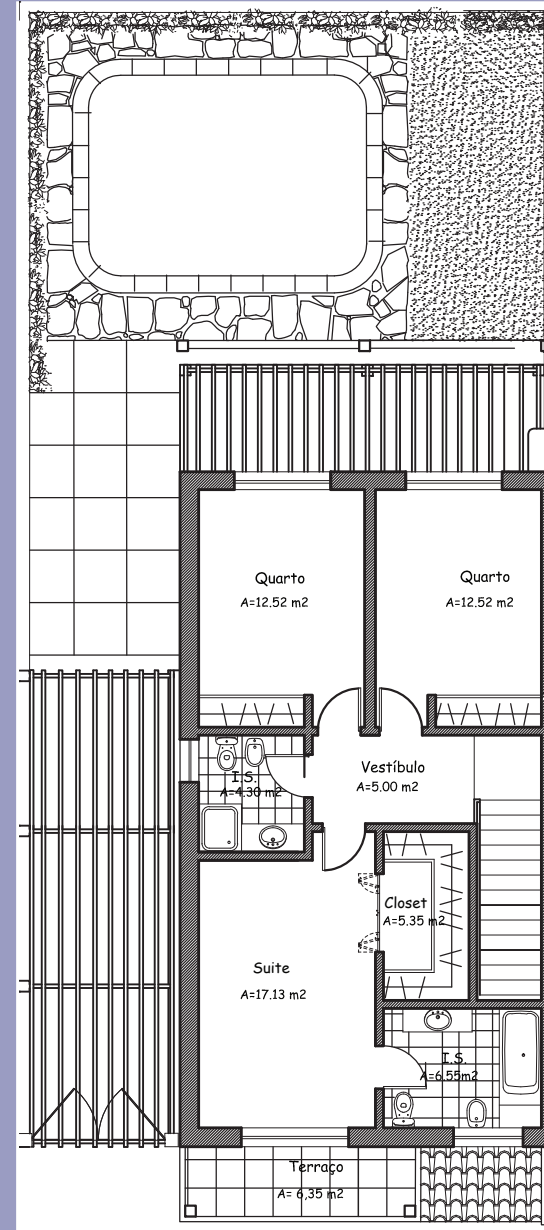
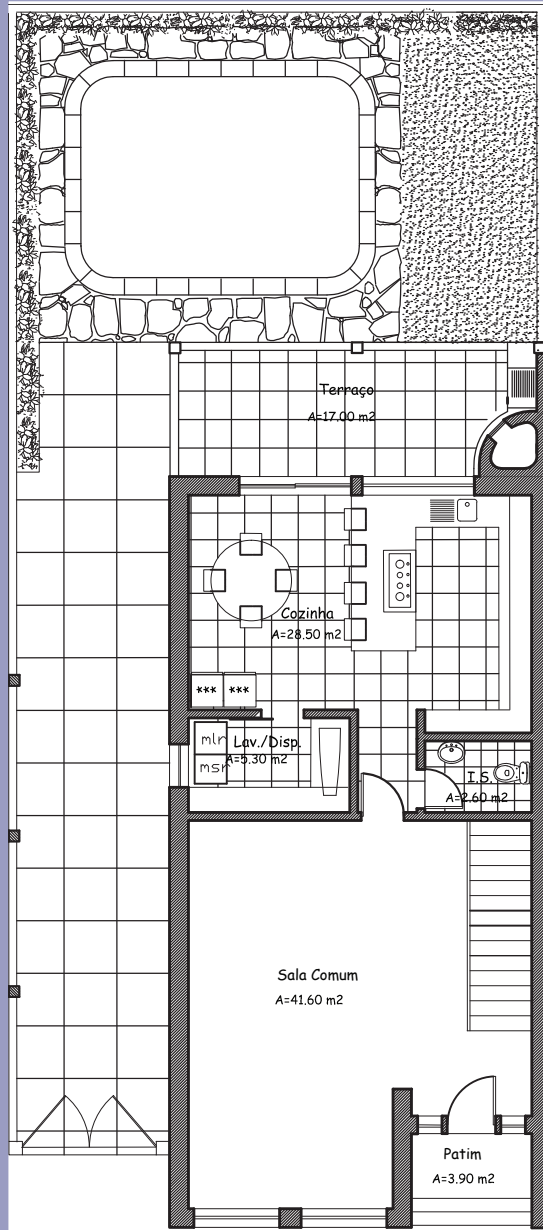
Com um magnífico terraço a tardoz sobre o jardim e a piscina, tem uma cozinha tipo americano com quase 30 m<sup>2</sup> e um salão de 41 m<sup>2</sup>.

O rés-do-chão inclui ainda uma lavandaria de boas dimensões.

No 1º andar, para além da suite do casal, que inclui um sistema de roupeiros em closet e a sala de banho exclusiva, existem ainda mais 2 quartos, com roupeiros próprios, apoiados por outra sala de banho.



Planta R/c



Planta 1.º andar