

CASA DOS PINHEIROS

Moradia c/ 223,50 m2 de área total de construção, dos quais 172,80 m2 são área bruta encerrada e 50,70 m2 são estacionamento coberto, terraços e varandas.

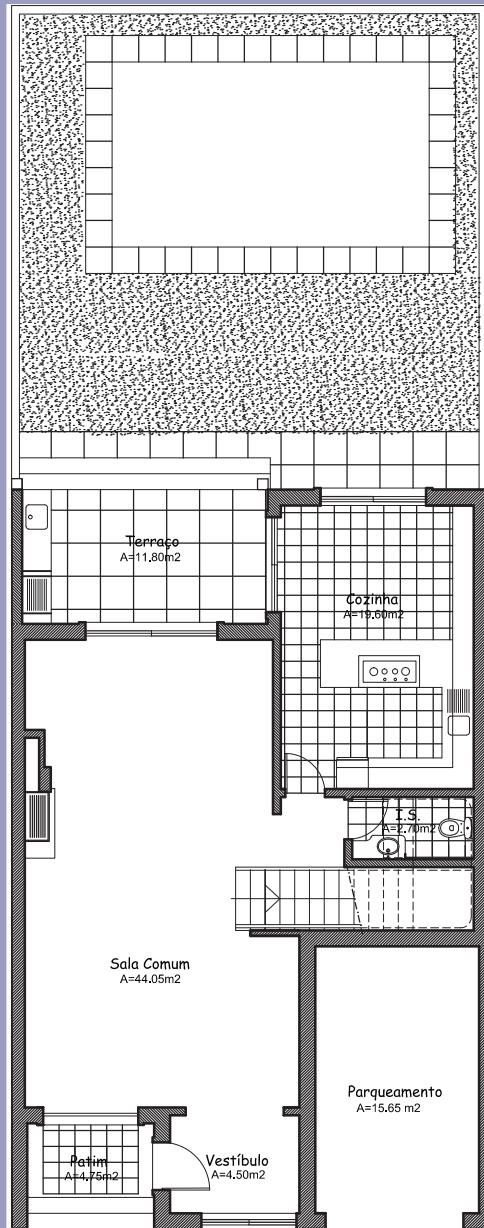
Moradia de Design contemporânea, integra materiais clássicos como a madeira, o ferro pintado, pérgolas de madeira com orla a betão branco, com grandes vãos de forma a captar a magnífica luz do local.

A Funcionalidade das casas torna-se evidente com o rés-do-chão com as áreas sociais, lúdicas e de serviço e o 1º andar com os quartos.

De realçar a ligação fácil do salão à cozinha que pelas suas dimensões contempla uma zona de refeições rápidas e uma verdadeira sala de jantar que permite partilhar entre toda a família a própria confecção de refeições.



Planta R/c



Planta 1.º andar

